



RYTTARMEDDELANDE

Tack för din anmälan och varmt välkommen till VDRS

Pay & Race söndag 18/6 -2017

När ni kommer till tävlingsplatsen:

Parkera på anvisad plats. Innan ni lastar ur hästen skall ni visa upp vaccinationsintyg samt anmäla er i sekretariatet där ni också får ert ryttarkuvert med karta, nummerlapp, ICE-blankett (In Case of Emergency) samt veterinärkort. ICE-blanketten skall fyllas i och lämnas till sekretariatet.

KLASSER:

Klass 1: 30 km

Gemensam start klockan 10:00.

Uppdelat i två slingor á 15 km med 30 min obligatorisk vila

Maxpuls i grind och mål: 60 slag/minut.

Mintid: 2h 20 min (tidigast målgång: 12:50)

Maxtid: 3h 45min (senast målgång 14:15)

Klass 2: 15 km

Gemensam start kl 10:30.

Maxpuls i mål: 60 slag/minut.

Mintid: 1h 10 min (tidigast målgång: 11:40)

Maxtid: 2h (senast målgång 12:30)

Se karta över slingan i separat dokument.

Tidsplan:

07:30	Sekretariatet öppnar
08:30-09:30	Förbesiktning för båda klasser
09:15	Bangenomgång klass 1
09:45	Bangenomgång klass 2
10:00	Gemensam start klass 1
10:30	Gemensam start klass 2
11:40	Tidigast målgång klass 2
12:50	Tidigast målgång klass 1
12:30	Senast målgång för klass 2
14.15	Senast målgång för klass 1

Servering:

På tävlingsplatsen kommer enklare fika att säljas. finns ingen toalett på området så tänk på att vara färdigkissade när ni kommer, eller ta med en toarulle.

Hur går det till:

Se till att förbesiktiga din häst i tid så att du inte missar bängenomgången där du kommer att få information om bl.a. banan och eventuella ändringar. Hästen skall besiktigas i huvudlaget du avser att rida med, detta gäller alla besiktningar under dagen.

Det kommer finnas yta att värma upp på och det är gemensam start i båda klasser dvs. att alla i klassen startar tillsammans. Det är tillåtet att vänta med att starta 15 min efter det att starten gått, tiden kommer dock starta samtidigt som de andras.

Banan består av mestadels grusvägar, lite skogsstigar och lite asfalt.

För klass 1 kommer ni efter 15 km komma tillbaka till tävlingsområdet där ni får en lapp med er ANKOMSTTID. Ni måste besiktiga hästen inom 20 min. När ni är redo att besiktiga går ni till INTIDEN där ni lämnar er lapp med ankomsttiden och ni får också en ny lapp där det står er UTTID, alltså tiden ni får rida ut på banan igen.

För målgång i båda klasser gäller att man tar en lapp med sin ANKOMSTTID. Det finns medhjälpare på plats som kan hjälpa er att se att hästen har tillåten puls innan ni går in till besiktning (max 60 slag/min). När man är redo att besiktiga lämnar man lappen med ankomsttiden i INTIDEN. Man har själv ansvar för att inte överskrida 20 min från och med målgång.

Tänk på att du själv har ansvar för att ta med veterinärkortet till veterinärerna.

Det kommer finnas ett lämpligt "groomingställe" där din/dina medhjälpare kan möta upp dig under ritten och se så att allt är okej, samt bjuda på lite vatten.

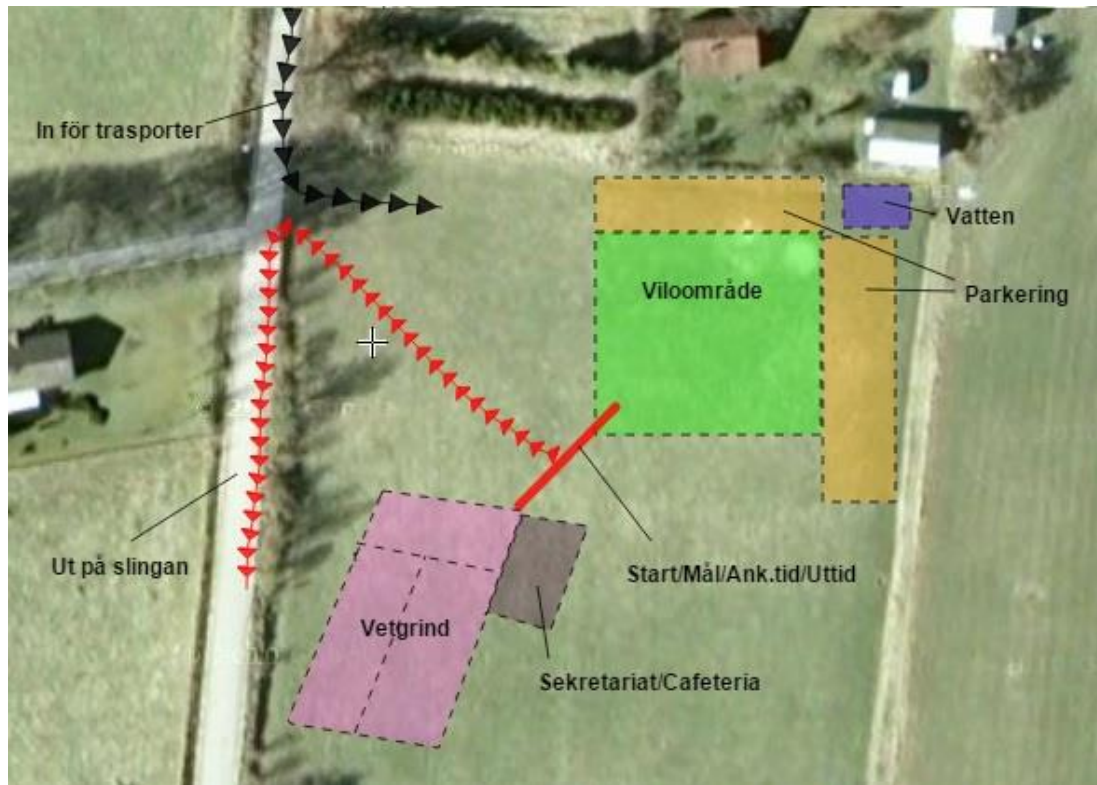
Det är tillåtet att enbart ha grimma i viloområdet så att hästen kan äta och dricka.

"Veterinärerna" för dagen kommer att vara erfarna distansryttare som finns där för dig och din hästs skull och för att se till att ni får en så trevlig ritt som möjligt med friska och glada hästar.

Här kan nu läsa mer om distansridning:

<http://www.ridsport.se/Tavling/Distansritt/Sa-gar-det-till/>

Tävlingområdet:



Tag med:

Har du nummerlappsväst, pulsmätare eller stetoskop, ta hemskt gärna med dem! Annat som behövs är vaccinationsintyg, mat till dig, dina medhjälpare och din häst och eventuellt täcke beroende på väder. Har ni möjlighet ta även gärna med vatten för att skölja av hästen med om det är varmt och för att få ner pulsen. Begränsat med vatten finns på tävlingsplatsen.

Vägbeskrivning:

Tävlingsplatsen är belägen i Dänningelanda, ca 1 mil söder om Växjö.

Från väg 25 (från Hovmantorp): Tredje avfarten i rondellen in på väg 27. Efter 4,5 km sväng höger mot Skir. Efter 2 km vid en T-korsning, ta vänster. Efter ca 2 km ta höger mot Osaby. Följ sedan skyltar mot Osaby och när du svängt vid en "Osaby 3" skylt ligger tävlingsplatsen på vänster sida efter 100 m.

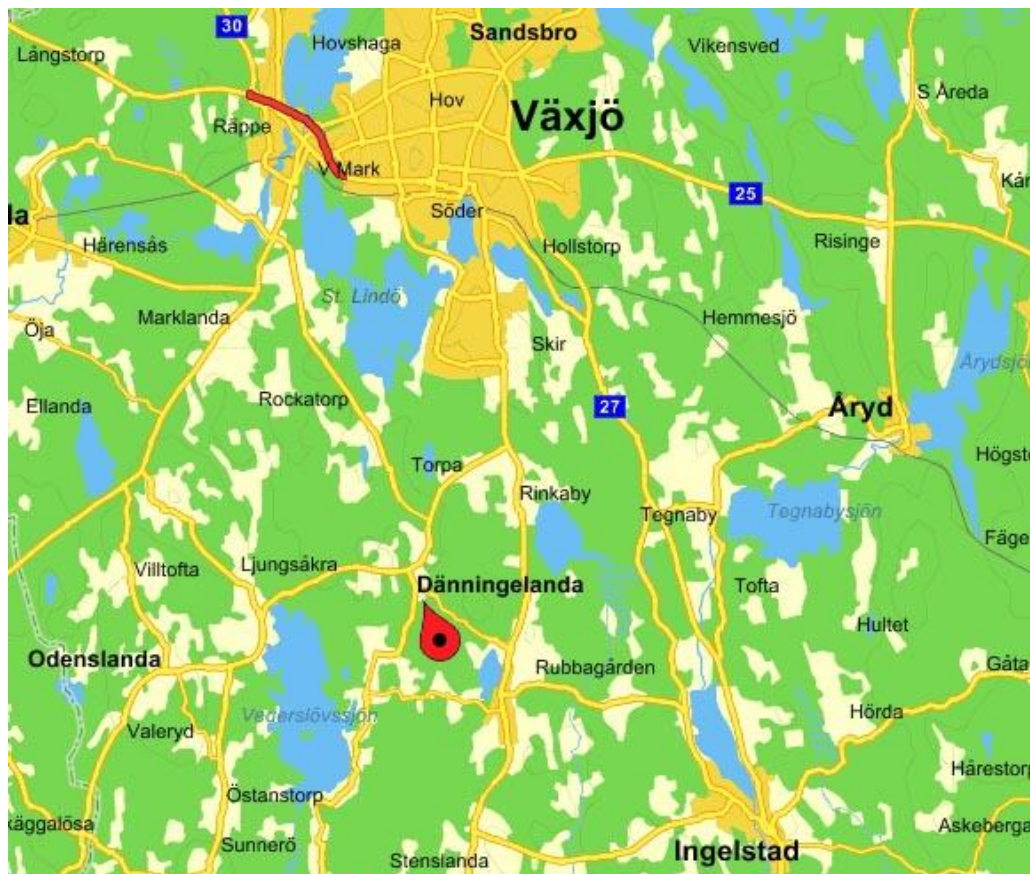
Från väg 27 (söder ifrån): Tag tredje avfarten i rondellen i Ingelstad, mot Centrum. Efter 4 km sväng vänster mot Tävelsås. Efter 5 km, sväng höger mot Växjö. Efter 1 km, sväng vänster mot Dänningelanda. Efter 3 km, sväng vänster mot Osaby. Efter 100 m ligger tävlingsplatsen på vänster sida.

Från väg 25/27 (från Alvesta): Sväng av på 23an mot Malmö. Efter 2,5 km, sväng vänster mot Bergunda. Efter 8 km, sväng höger mot Vederslöv. Efter 1,5 km sväng vänster mot Osaby. Efter 500 m, sväng vänster mot Osaby och efter 100 m ligger tävlingsplatsen på vänster sida.

Från väg 23: Sväng höger mot Vederslöv. Efter 5 km sväng vänster mot Växjö. Efter 4 km, sväng höger mot Osaby. Efter 500 m, sväng höger mot Osaby och efter 100 m ligger tävlingsplatsen på vänster sida.

WGS8456°47'31.2"N 14°47'31.5"E, **WGS84 DDM**56°47.520'N 14°47.525'E

WGS84 decimal (lat, lon)56.791995, 14.792082



Kontakt:

Liza Borgö 073 903 70 79

Jenny Gustavsson 070 577 14 43

Varmt välkomna och tveka inte att höra av er om ni har frågor!

